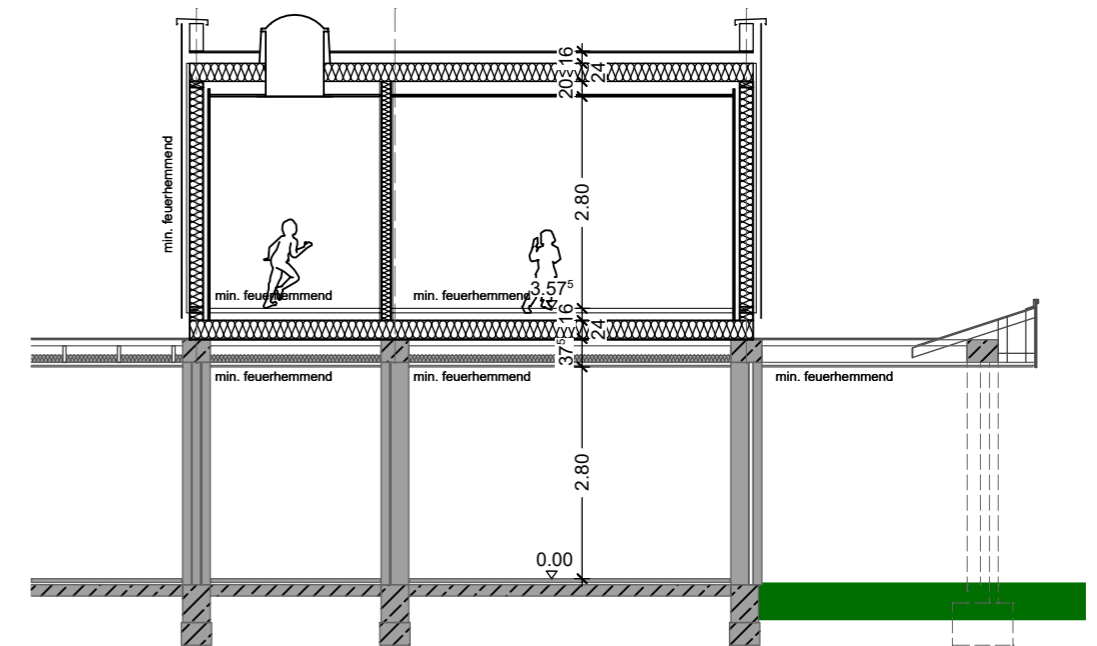
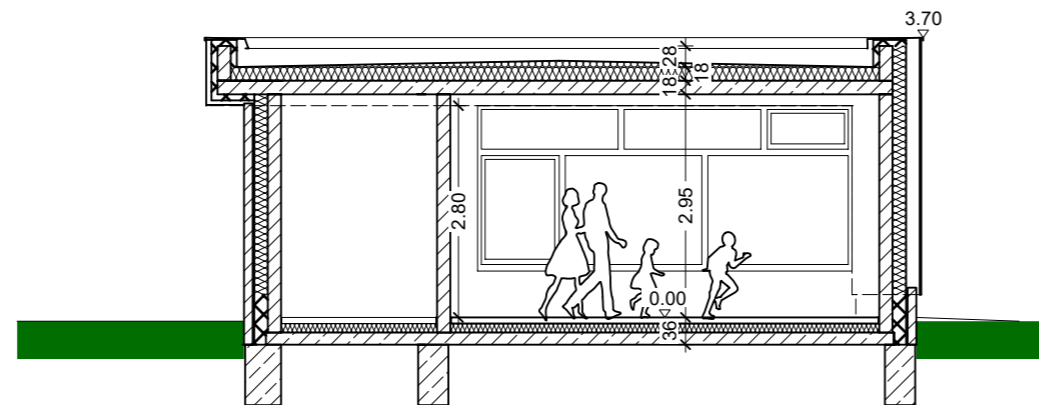


SYSTEMSCHNITT
Anbau Multifunktionsraum + Gruppenraum GF 3



AUFSTOCKUNG BESTAND



SYSTEMSCHNITT
Anbau Müllraum - Elternberatung

Unterschrift Bauherr	BAUANTRAG	Unterschrift Entwurfsverfasser	
Kath. Kirchengemeinde St. Bartholomäus und St. Johannes d.T./WAF Bistum Münster Am Kirchplatz 8 48231 Warendorf Tel: 02581 - 91 99 44-0 Mail: stjohannes-milte.de	KiGa Johannes der Täufer Milte UMBAU UND ERWEITERUNG DURCH ANBAU UND AUFSTOCKUNG Am Kirchplatz 8a, 48231 Warendorf - Milte	RÜDIGER BRAUN ARCHITEKT Andreasstraße 27 48231 Warendorf tel. 02581 / 78 18 88 fax. 02581 / 78 18 89 ruediger@braunarchitekt.de	
	Gemarkung Milte Flur 603 Flurstück 100	SYSTEMSCHNITTE	Maßstab 1:100 Planstand BA gezeichnet / geändert ms 2021-12-17
	Alle Zeichnungen mit vorausgehendem Planungsstand sind ungültig!		

H/B = 297 / 420 (0.12m²)