

Projektvorstellung

am 27.07.2023 im Gasthof Biedendieck, Milte



Agenda

- örtliche Gegebenheiten / das Grundstück
- Projektvorstellung der beabsichtigten Planung
- Aktueller Stand des Verfahrens
- Nächste Schritte, Zeitlicher Projektrahmen
- Möglichkeiten der Fragestellung zum Projekt

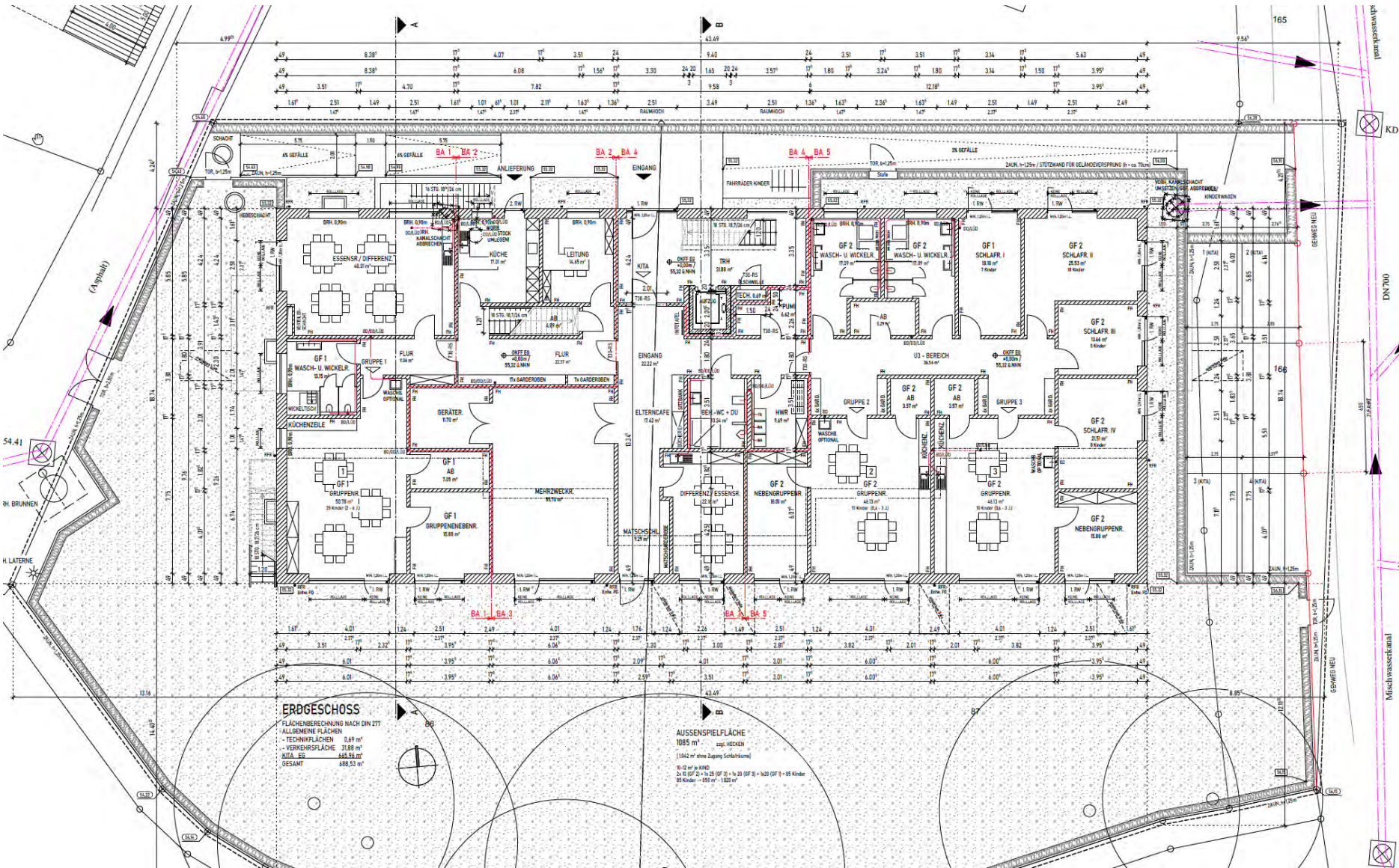
Vortragende

David Gründker, Bauherr und Bauunternehmer
August Gründker Bauunternehmen & Bedachung GmbH aus
Glandorf

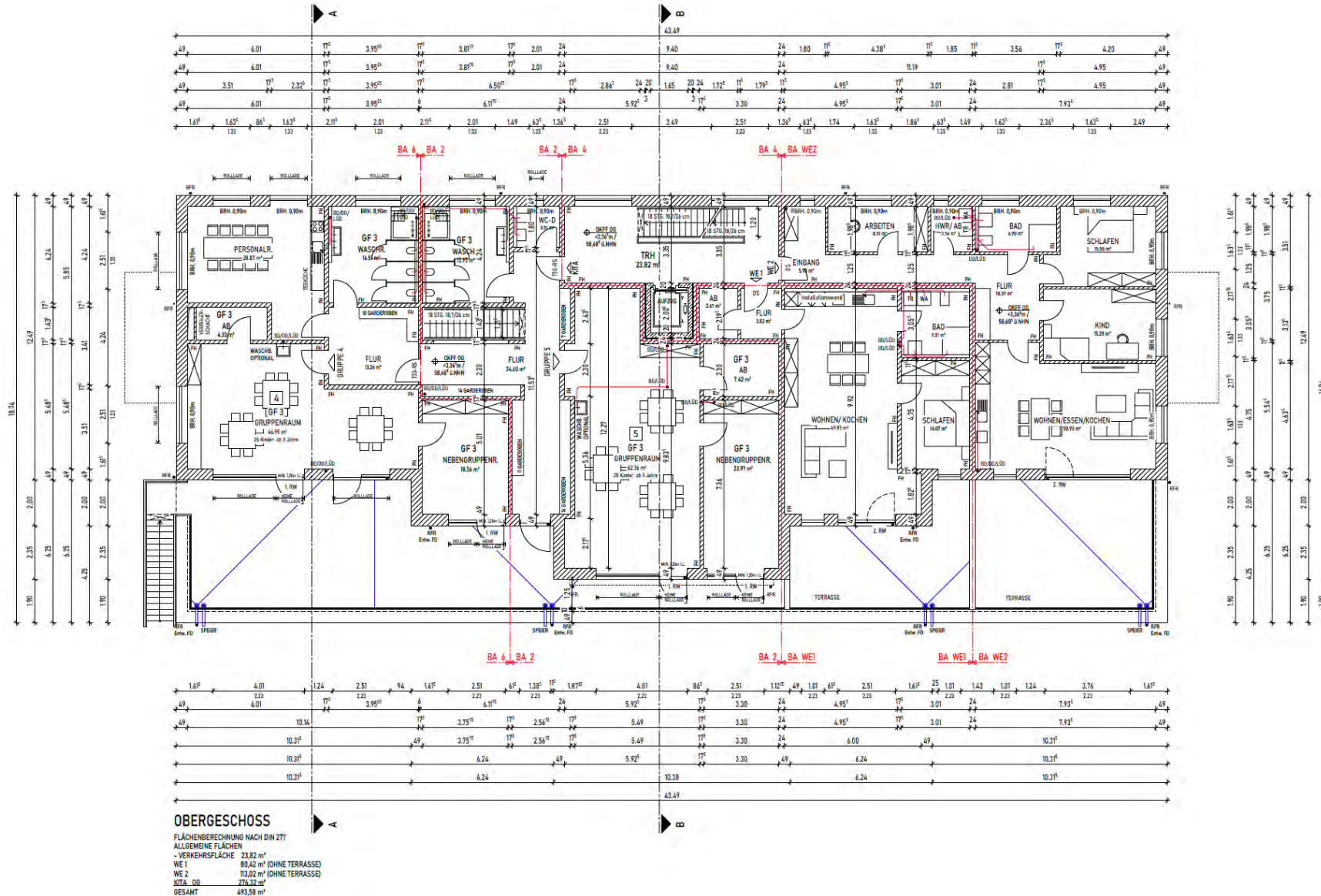
Markus Schöfbeck, Architekt
Planungsbüro Göttker & Schöfbeck GbR aus Ostbevern



- Lage im Ort
- Verkehrstechnische Anbindung
- Stellplätze vorh./neu
- Baumbestand (Wegfall/Erhalt)
- Erschließung

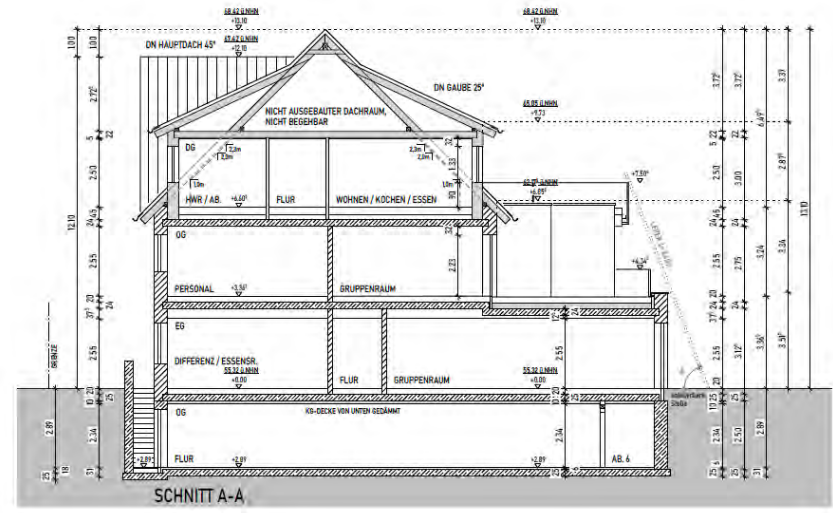
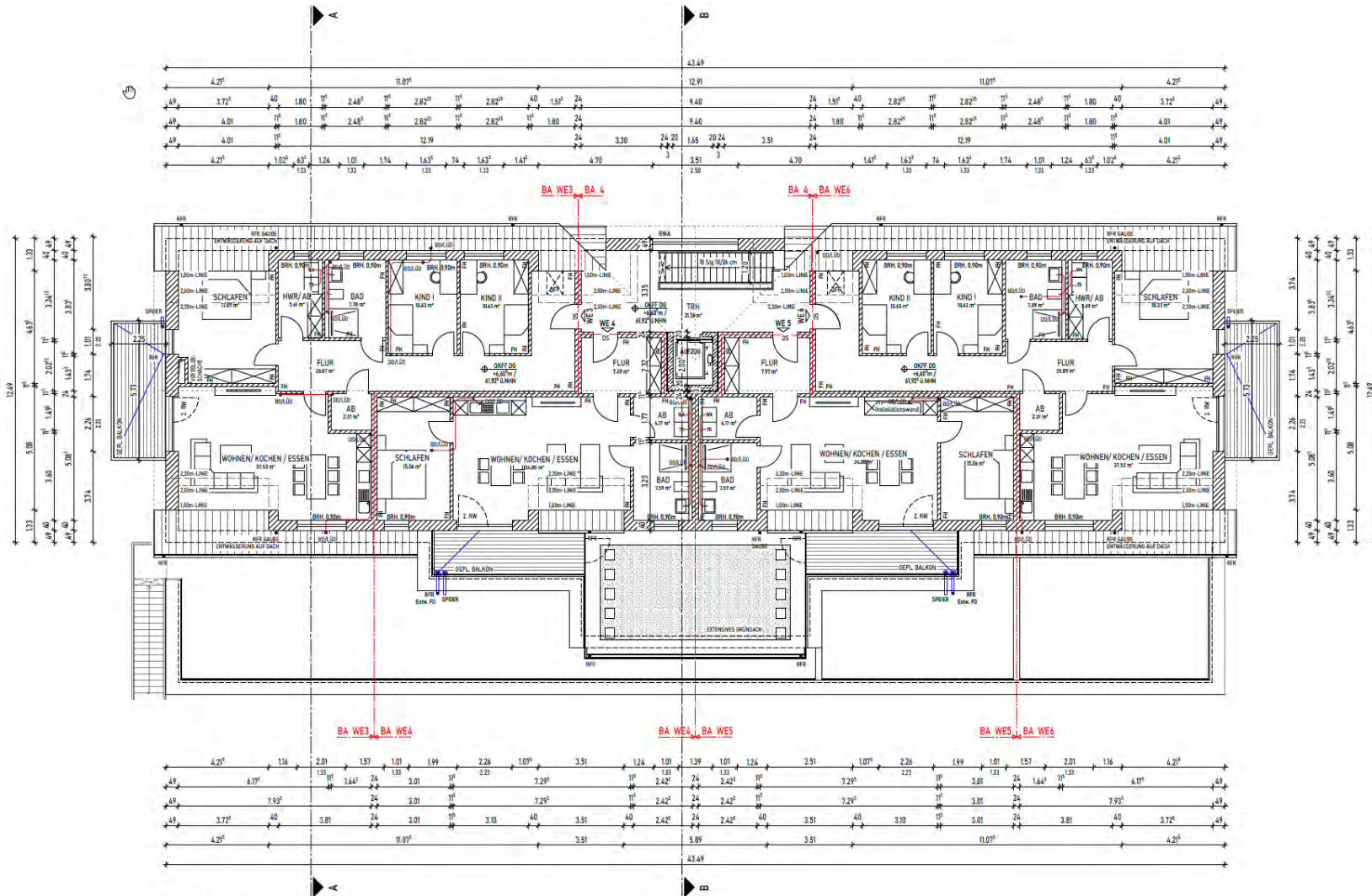


- Grundrissaufteilung
- TRH / Aufzug
- Kellerzugang
- Brunnen
- Außenflächen



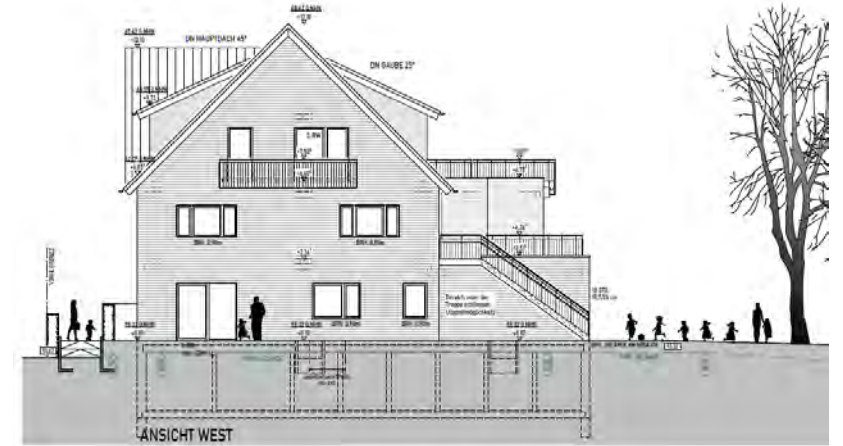
- Grundrissaufteilung
- Dachterrasse
- 2. Rettungswege
- Flexibilität WHG

- Grundrissaufteilung
- Höhenstruktur
- 2. Rettungsweg
- Balkone



DACHGESCHOSS
 FLÄCHENBERECHNUNG NACH DIN 277
 ALLGEMEINE FLÄCHEN
 - VERKEHRSFLÄCHE 21,36 m²

WE 3	178,50 m² (OHNE BALKON)
WE 4	69,98 m² (OHNE BALKON)
WE 5	69,97 m² (OHNE BALKON)
WE 6	178,50 m² (OHNE BALKON)
GESAMT	597,97 m²



Bauantragsplanung ist abgeschlossen

Bauantrag wird nun Anfang August bei der Stadt Warendorf eingereicht

Erarbeitung der Detailplanung

August / September 2023

Abbruch des Bestandsgebäudes

Ende 2023 / Anfang 2024

Rodung und Vorbereitung Grundstück

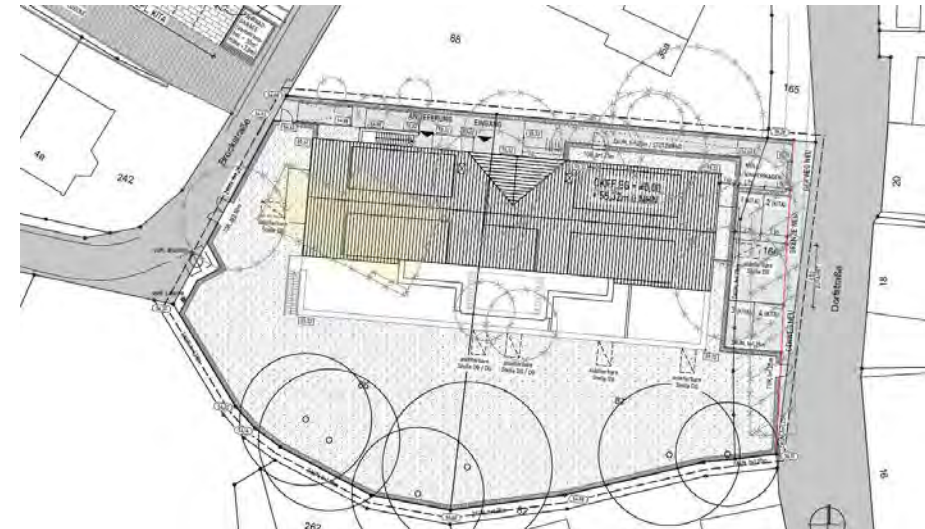
Ende 2023/ Anfang 2024

Beginn der Bauarbeiten

Anfang 2024

Nutzungsaufnahme KiTa

Sommer 2025



Vielen Dank für Ihre Aufmerksamkeit
Für Rückfragen stehen wir gerne zur Verfügung !!

Planungsbüro Göttker & Schöfbeck

Ostbevern

